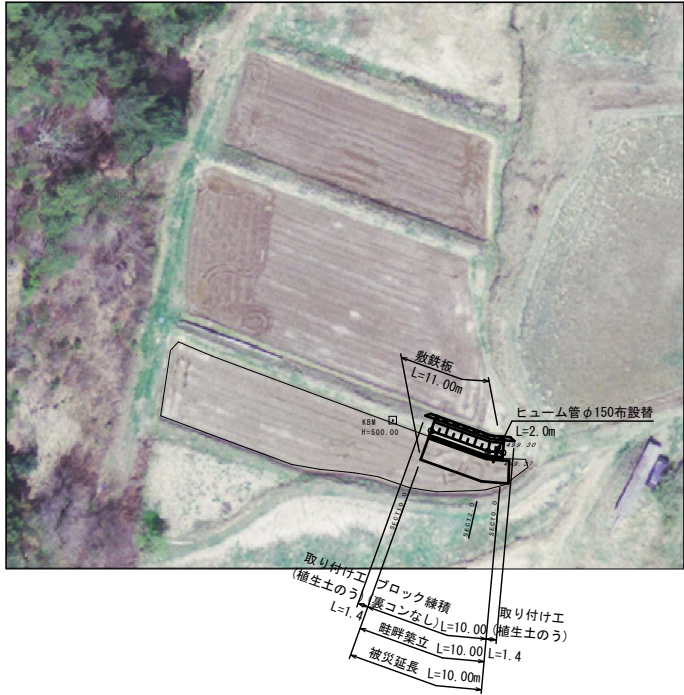
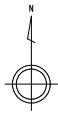


平面図 S = 1:500

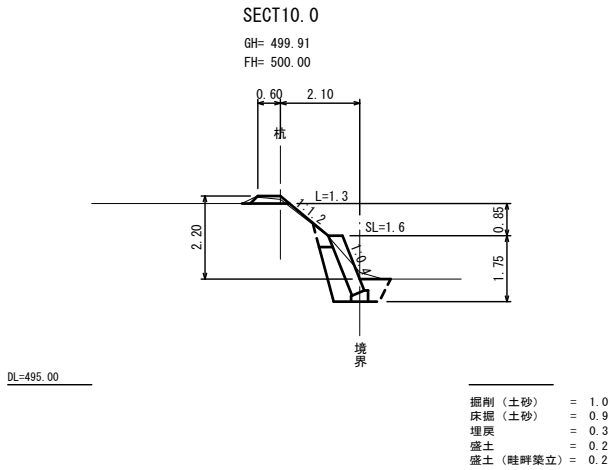


1	390.35 m2
2	390.35 m2
平均	390.35 m2

面積 (CAD面積測定による)

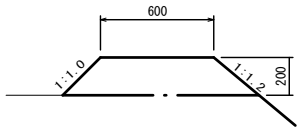


横断面図 S = 1:100

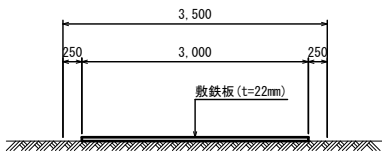


構造図

畦畔築立 S=1:20

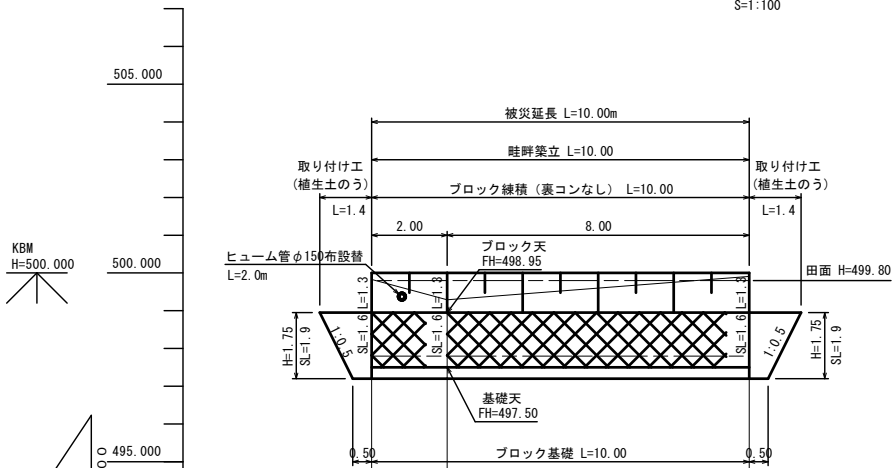


仮設道路 (敷鉄板) S=1:50



計画縦断面図

S=1:100



KBM
H=500.000

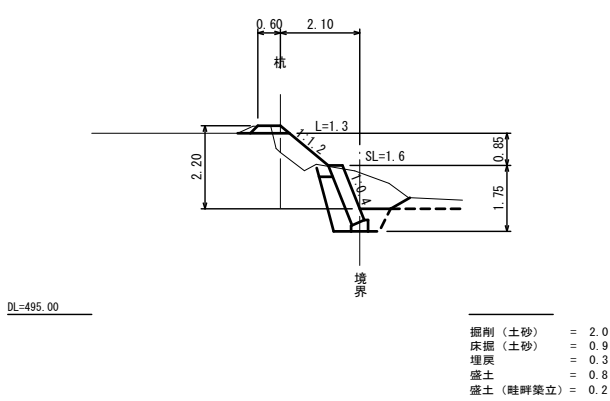
1:100
1:100

D L=492.000

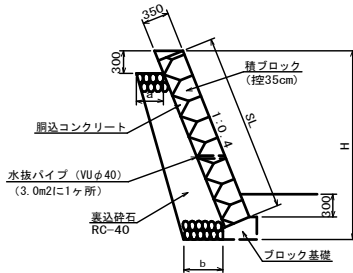
勾配	500.00	LEVEL L=10.00m	500.00
切土高			
盛土高	0.17	0.71	0.08
計画高	500.00	500.00	500.00
地盤高	499.83	499.25	499.91
追加距離	0.00	2.00	10.00
点間距離	0.00	2.00	8.00
測点	0.0	2.0	10.0

SECT2.0

GH= 499.29
FH= 500.00



ブロック積擁壁 S=1:50

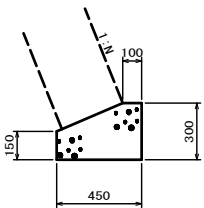


裏込砕石数量・寸法表

測点	裏込砕石	a	b
SECT0.0	0.65	0.36	0.46
SECT2.0	0.65	0.36	0.46
SECT10.0	0.65	0.36	0.46

ブロック基礎

S=1:20

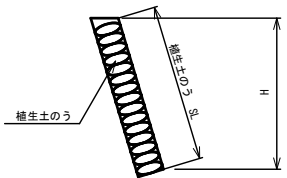


10m当り

名称	単位	数量
基礎修正	m ²	4.50
コンクリート	m ³	1.09
型枠	m ²	4.50

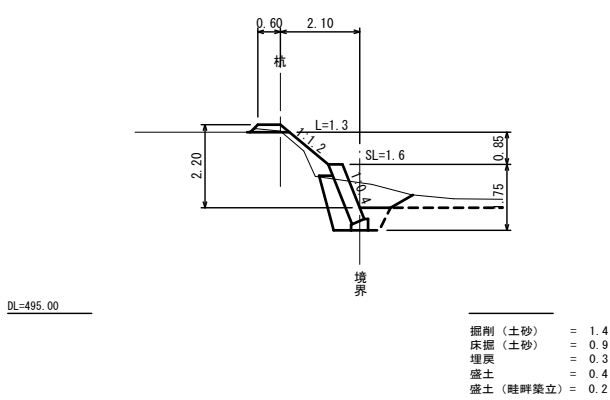
取り付け工

S=1:50



SECT0.0

GH= 499.83
FH= 500.00



6
545

小運搬なし

図面の名称	図面番号
令和7年9月10日~9月12日 豪雨災害 神石高原町油木 三石1農地 (田)	1 1
測量	令和 7 年 月 日 終了
設計	
製原図	
図複写	